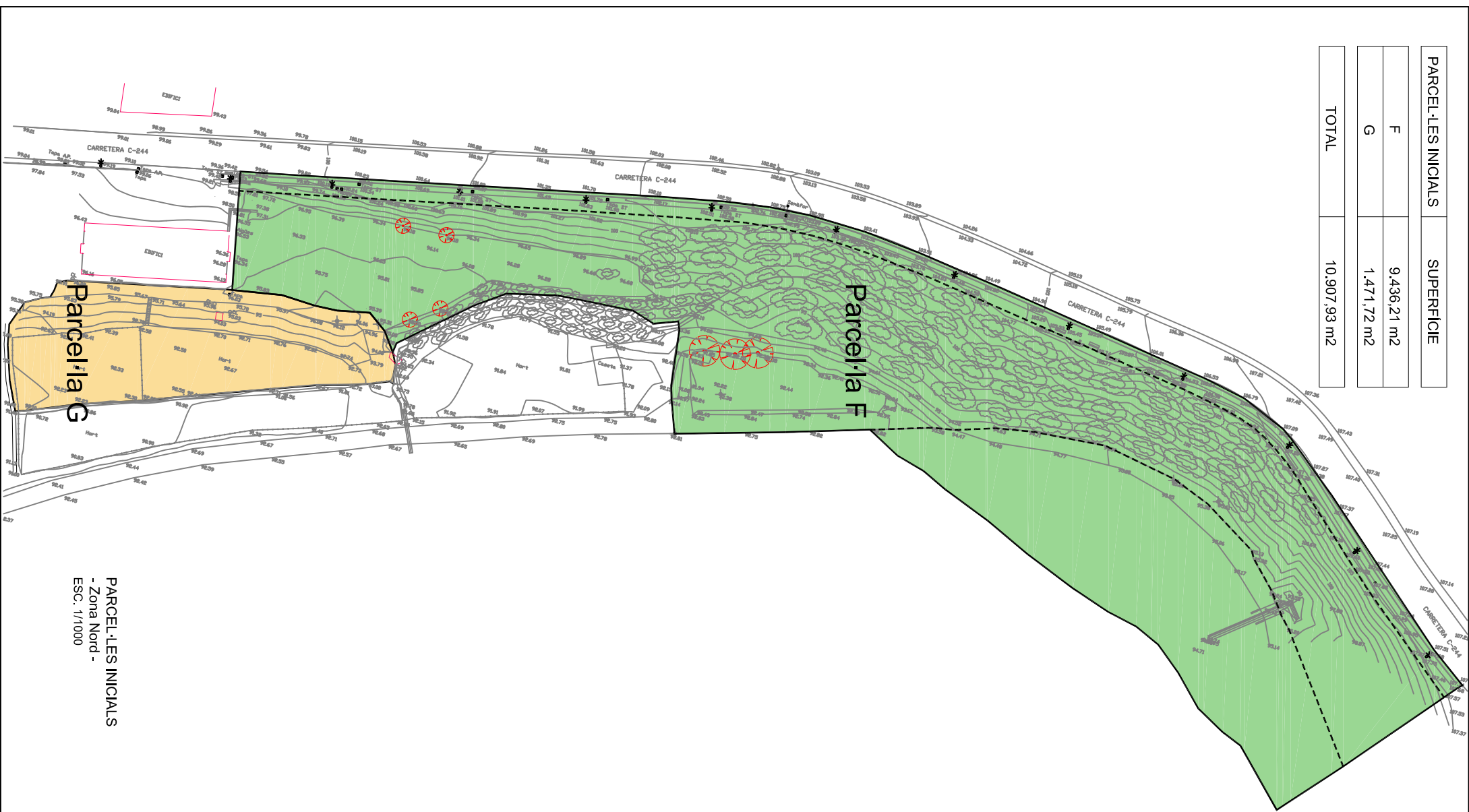
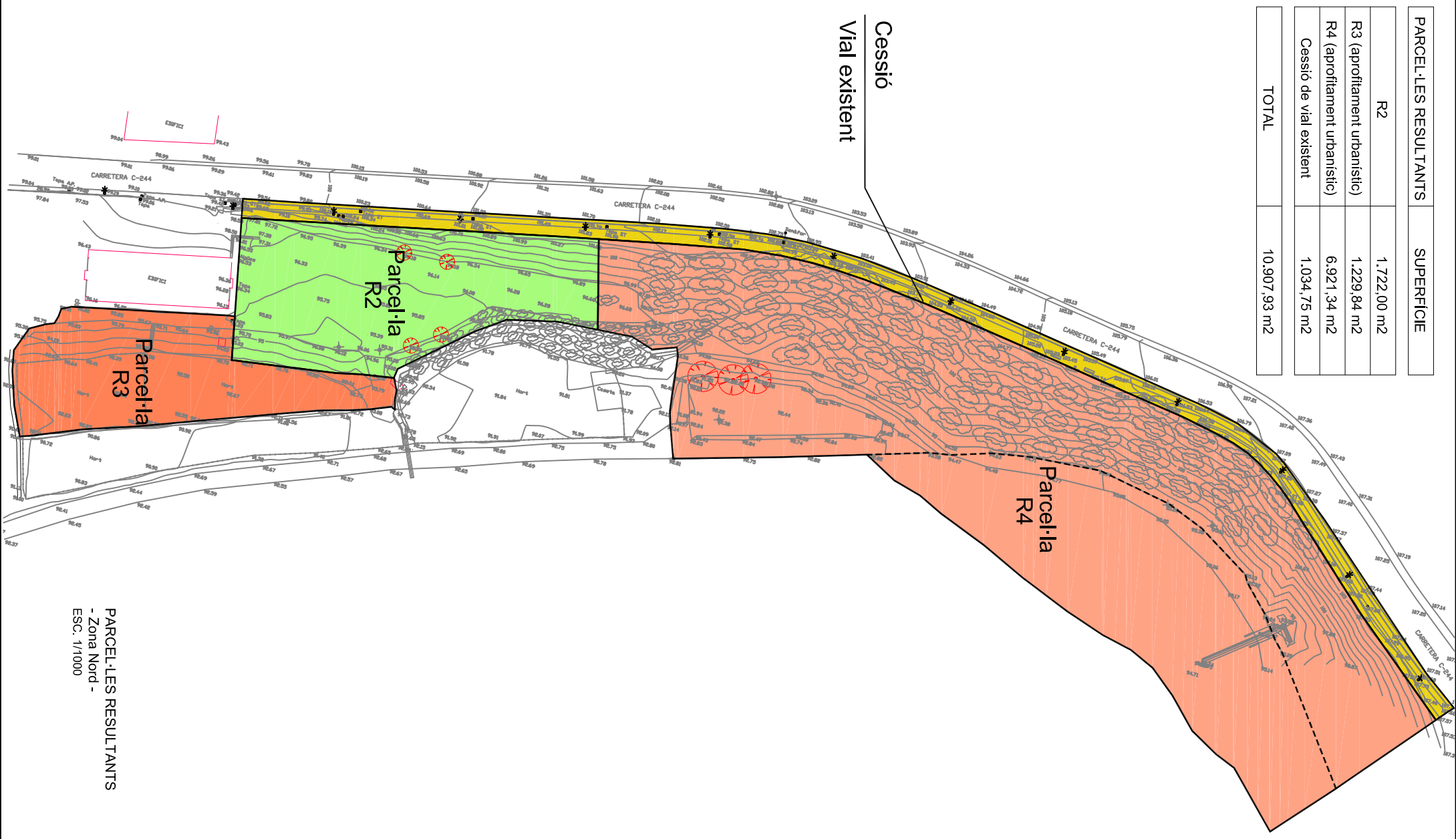


PARCEL·LES INICIALS	SUPERFICIE
F	9.436,21 m <sup>2</sup>
G	1.471,72 m <sup>2</sup>
<b>TOTAL</b>	<b>10.907,93 m<sup>2</sup></b>



PARCEL·LES INICIALS  
- Zona Nord -  
ESC. 1/1000

PARCEL·LES RESULTANTS	SUPERFICIE
R2	1.722,00 m <sup>2</sup>
R3 (aprofitament urbanístic)	1.229,84 m <sup>2</sup>
R4 (aprofitament urbanístic)	6.921,34 m <sup>2</sup>
Cessió de vial existent	1.034,75 m <sup>2</sup>
<b>TOTAL</b>	<b>10.907,93 m<sup>2</sup></b>



PARCEL·LES RESULTANTS  
- Zona Nord -  
ESC. 1/1000



MIQUEL RAJA BORRAS, Arquitecte Col·legiat nº 25989/2  
C/TRAVERSA N.º 2, 08700 BELLVÍLLA (ANNOIA) - BARCELONA -  
TEL./ FAX 93 805 14 77 MOBIL. 609 74 15 89

**PROJECTE DE REPARCEL·LACIÓ DEL POLIGON D'ACTUACIÓ DISCONTINU DEL TEXT REFÓS DE LA MODIFICACIÓ PUNTUAL APROVAT PER LA COMISSIÓ D'URBANISME EL 29 D'ABRIL DE 2009**

**EMPLAÇAMENT**

- PARATGE DE CAL TORTI, ENTRE LA CARRETERA BV-2131 I LA RIERA DE GARNIE (SECTOR SUD)  
- AL COSTAT DE LA CARRETERA C-244 I CONTINUACIÓ DEL C/ DE SANT PROCOPI  
- LA POBLA DE CLARAMUNT - (ANOIA) BARCELONA

**REFERÈNCIA DOCUMENT**

NÚM. 03

PARCEL·LES INICIALS I RESULTANTS  
- Zona Nord -

ESCALA 1/1000

CODI IG/196/10

DATA ABRIL DEL 2010

**PROMOTOR**

MB PAPELES ESPECIALES, S.A.

**ARQUITECTE**

MIQUEL RAJA BORRAS

AQUEST DOCUMENT NO ES VALID SI NO DISPOSA DE SEGELL VISAT COL·LEGIAL

LA DIRECCIÓ TÈCNICA FACULTATIVA ES RESERVA EL DRET DE MODIFICAR EL PROJECTE EN TOTA LA SEVA DIMENSIÓ